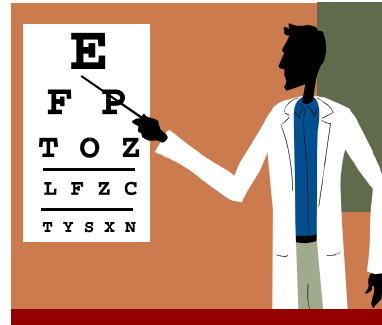


Accueil et écoute

- Propose une relation d'aide,
- Assure un suivi de l'élève,
- Conseille une orientation vers le professionnel adapté :
 - Le médecin scolaire,
 - L'assistant(e) social(e),
 - Le médecin de ville,
 - L'éducateur,
 - Le Centre Médico Psychologique,
 - L'hôpital et les services spécialisés
 - ...
- Etablit une relation avec :
 - Le chef d'établissement,
 - Les parents,
 - Les professeurs,
 - Les personnels,
 - Les parents,
 - La vie scolaire
 - ...



Accueil et soins

- Pose un diagnostic infirmier
- Répond à l'urgence,
- Prodigue les soins,
- Gère le contenu de l'armoire à pharmacie,
- Participe aux visites médicales,
- Réalise des dépistages infirmiers (vue, audition, biométrie...),
- Participe à l'accueil des élèves atteints de troubles de la santé et/ou handicapés.
- Intervient auprès des élèves en danger dans le cadre de la protection de l'enfance,
- Agit en cas de maladies transmissibles.

L'infirmière est tenue au
SECRET PROFESSIONNEL



Prévention et conseil

- Développe une dynamique d'éducation à la santé et à la citoyenneté dans le cadre du CESC (Comité d'Education à la Santé et à la Citoyenneté) :
 - Alimentation,
 - Conduites addictives,
 - Éducation à la sexualité,
 - Hygiène,
 - Maltraitance,
 - Sommeil,
 - Secourisme,
 - Sécurité,
 - Violence
 - ...
- Travaille en partenariat avec :
 - Les personnels de l'établissement,
 - Les associations agréées et organismes de prévention extérieurs à l'éducation nationale